

## El corredor es largo y atraviesa varios condados y municipios. ¿Cómo va a funcionar?

Cada jurisdicción tiene sus propios planes de desarrollo, que se encuentran en diversas etapas de progreso. Las distintas secciones a lo largo del corredor presentan necesidades económicas e infraestructurales variadas y significativas. Este proyecto busca unir y fortalecer los esfuerzos existentes, aportando una nueva perspectiva para mejorar el transporte con vistas al futuro. Además, se propone guiar la reurbanización de la zona, dando prioridad a las necesidades fundamentales de la comunidad, como el acceso al transporte, vivienda, empleo, atención médica y educación.

Esta fase del estudio adoptará un enfoque holístico para el plan del corredor, proporcionando una base sólida para las decisiones sobre el uso de la tierra, orientando los planes de desarrollo económico y coordinando las políticas entre las distintas jurisdicciones involucradas.

## ¿Por qué es importante este proyecto?

Una estrategia sólida de planificación del transporte es esencial para conectar a las personas con centros de empleo y opciones de vivienda. Es fundamental que la gente cuente con una forma confiable y accesible de llegar al trabajo. Un sistema de transporte público conveniente a lo largo del corredor podría permitir a los residentes de Independence desplazarse de manera eficiente al centro de Kansas City, Missouri, o facilitar que quienes viven en el centro de Kansas City, Kansas, accedan a oportunidades laborales cerca de Village West.

## Para obtener más información

comúnicate con Ron Achelpohl o Lukas Yanni por correo electrónico a [transportation@marc.org](mailto:transportation@marc.org) o llama al 816-474-4240

La evaluación del corredor para autobuses de tránsito rápido y otros modos de transporte fortalecerá las opciones de movilidad, estableciendo una arteria principal a lo largo del corredor que no solo cumpla con los objetivos de cero emisiones, sino que también se alinee con la iniciativa \*Visión Zero.

Las comunidades pueden transformarse significativamente cuando las personas tienen acceso a oportunidades a través de un transporte confiable, que incluye opciones de empleo, atención médica, educación y recreación. Además, la reducción de las emisiones provenientes del transporte no solo mejora la salud general de la comunidad, sino que también proporciona beneficios ambientales duraderos.

Este corredor posee un tremendo potencial económico, no solo para Kansas y Missouri, sino también para toda la región del Medio Oeste.

## ¿Qué más es importante acerca de este proyecto?

Esta iniciativa identificará oportunidades, enfoques y fuentes de financiamiento para desarrollar comunidades sostenibles en y alrededor de los corredores más transitados.

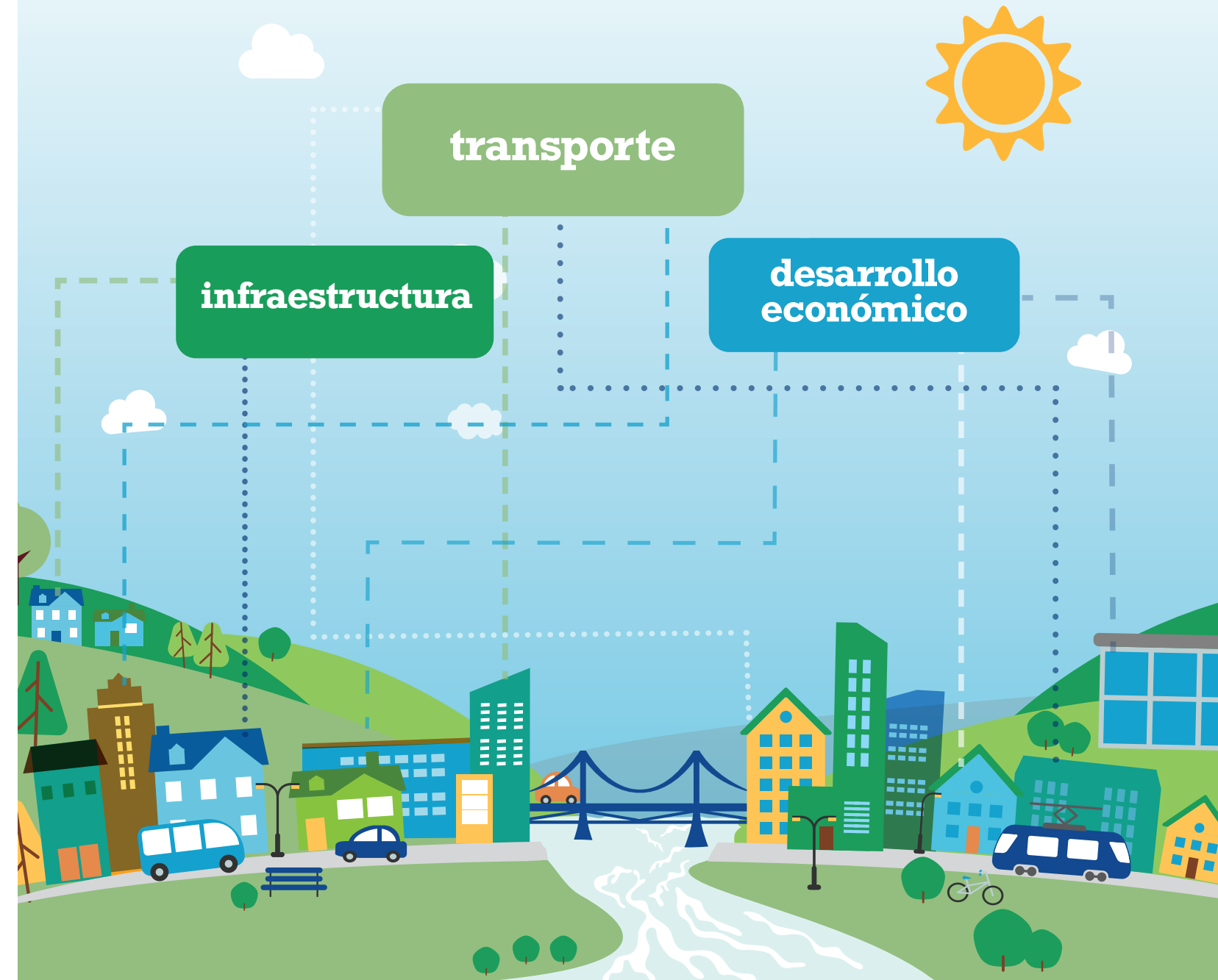
El plan establecerá un marco y políticas de uso de la tierra que permitirán a los municipios seleccionar los proyectos más adecuados para apoyar a las comunidades a medida que crecen a largo plazo. Esto facilitará la obtención de apoyo de asociaciones público-privadas y financiamiento gubernamental en el futuro.

\*Visión Zero: un programa diseñado para eliminar las muertes por accidentes de tránsito y las lesiones graves, mientras se promueve una movilidad segura, saludable y equitativa para todos.



Escanea el código QR para obtener más información sobre el proyecto o visita [xxxxxxx](http://xxxxxxx)

# Corredor Sostenible de Reinversión Biestatal

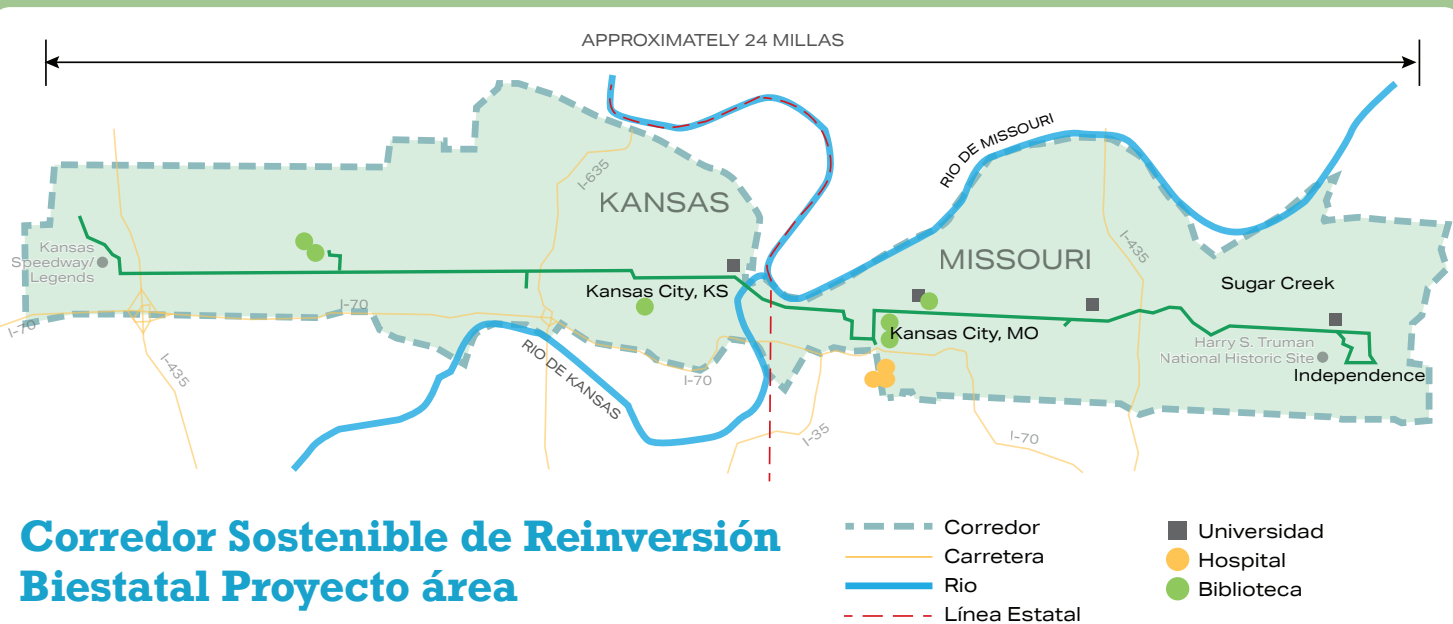


# ¿Qué es el Corredor Sostenible de Reinversión Biestatal?

Comenzando hacia el oeste en Village West, en Kansas City, Kansas, y extendiéndose hacia el este hasta Independence, Missouri, se encuentra un corredor de 24 millas que cruza la línea estatal, uniendo diversas comunidades de personas y empresas con necesidades únicas.

Este corredor abarca desde vibrantes centros urbanos densamente poblados hasta atracciones metropolitanas de renombre, pasando por pequeños pueblos históricos y áreas industriales. Con un potencial inmenso, este corredor tiene la capacidad de conectar a las personas con una amplia gama de recursos, incluyendo transporte, vivienda, atención médica, empleo y oportunidades educativas.

El Consejo Regional de Mid-America (MARC) está liderando una estrategia multijurisdiccional a largo plazo para fortalecer la infraestructura, el transporte y el desarrollo económico a lo largo de este corredor de 24 millas, que une Independence, Sugar Creek y Kansas City, Missouri, con Kansas City, Kansas. En resumen, múltiples organizaciones y entidades gubernamentales están colaborando cuidadosamente para desarrollar esta área en varias fases, con el objetivo de maximizar su potencial y mejorar la calidad de vida de sus habitantes.



## ¿Quiénes son los colaboradores detrás del proyecto Corredor Sostenible de Reinversión Biestatal?

Los colaboradores involucrados en el proyecto del corredor incluyen una variedad de organizaciones cívicas y empresariales, así como varias entidades gubernamentales clave, entre ellas el Gobierno Unificado del Condado de Wyandotte y Kansas City, Kansas; la Ciudad de Kansas City, Missouri; el Condado de Jackson, Missouri; la Ciudad de Independence, Missouri; la Ciudad de Sugar Creek, Missouri; la Autoridad de Transporte del Área de Kansas City; y el Consejo Regional de Mid-America (MARC).

## ¿Cómo se financiará este proyecto?

El Departamento de Transporte de EE. UU. otorgó una competitiva subvención de \$5.6 millones para la Rebuilding American Infrastructure with Sustainability and Equity (RAISE) a Mid-America Regional Council (MARC) para llevar a cabo este proyecto en colaboración con la Autoridad de Transporte del Área de Kansas City y las ciudades y condados situados a lo largo del corredor. Estos fondos se destinarán a la planificación de actividades para el corredor de tránsito de alta capacidad este-oeste y las mejoras relacionadas.

Actualmente, se está llevando a cabo la participación en la Fase I y el diseño conceptual de este proyecto, con una finalización prevista para mediados de 2025. Posteriormente, se avanzará con la ingeniería detallada y los programas de implementación temprana correspondientes a las Fases 2 y 3. **Los objetivos de este proyecto incluyen:**

- FASE 1** Posicionar el corredor para una acción temprana en inversiones estratégicas a gran escala, aprovechando una variedad de nuevas oportunidades de financiamiento federal.
- FASE 2** Acelerar la implementación de las inversiones comunitarias planificadas.
- FASE 3** Demostrar el potencial de las inversiones integradas en transporte de cero emisiones, infraestructura verde, viviendas asequibles, desarrollo de la fuerza laboral, acceso a guarderías y otros servicios básicos para mejorar la vitalidad, asequibilidad, equidad y conectividad de los vecindarios, sirviendo como modelo para otros programas basados en corredores.

## ¿Cómo es este proyecto 'sostenible'?

El proyecto Corredor Sostenible de Reinversión Biestatal conectará cuatro ciudades en dos estados y dos condados, con el objetivo de implementar una ruta de tránsito regional de 24 millas y sin emisiones. **Entre las principales acciones del proyecto se incluyen:**

- Actualización de planes de transporte.
- Finalización del desarrollo de proyectos y documentación ambiental para elementos de transporte cero emisiones
- Completar el diseño de ingeniería conceptual para una o más rutas de tránsito de alta capacidad

\*Transporte cero emisiones: tránsito rápido y frecuente en autobuses eléctricos; nuevos centros de movilidad; y una infraestructura mejorada para peatones y ciclistas.

